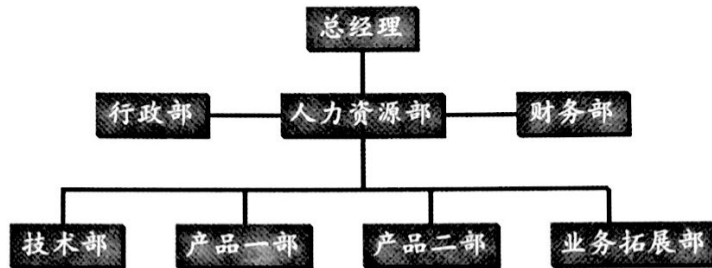


## 真爱服饰有限公司简介

真爱服饰有限公司是一家专业从事服饰设计、生产和销售的独资企业,创建于1982年,位于青岛市中心。公司总资产达数千万元,占地面积15000多平方米,现有8000平方米的现代化标准厂房,600多名高素质的生产技工和一支集设计、营销、管理为一体的优秀团队。年销售收入2.26亿元,公司拥有各类针织设备800多台。“真爱”品牌以“时尚、经典”为设计理念,追求面料、工艺、款式的高品质,适合25—40岁的白领女性。产品远销日本、欧美、东南亚、香港等三十几个国家和地区,并在波兰、俄罗斯、南非设有自己的销售网点。目前,公司正致力于强化内部管理,以设计时尚、面料高贵、工艺精湛为品牌特点进一步拓展市场。

公司组织机构(organization structure)



### 词语

- |        |            |       |                                |
|--------|------------|-------|--------------------------------|
| 1. 销售  | xiāoshòu   | (动)   | sell; market                   |
| 2. 独资  | dúzī       | (形)   | single proprietorship          |
| 3. 创建  | chuàngjiàn | (动)   | found; establish               |
| 4. 资产  | zīchǎn     | (名)   | assets                         |
| 5. 厂房  | chǎngfáng  | (名)   | factory workshop               |
| 6. 素质  | sùzhì      | (名)   | quality; diathesis             |
| 7. 营销  | yíngxiāo   | (动)   | marketing                      |
| 8. 管理  | guǎnlǐ     | (动、名) | manage; management; administer |
| 9. 团队  | tuánduì    | (名)   | team                           |
| 10. 设备 | shèbèi     | (名)   | facilities; equipment          |
| 11. 品牌 | pǐnpái     | (名)   | brand                          |